

# 長榮海運貨櫃規格明細表

本頁資料及圖片翻拍自長榮海運網站

## 二十呎鋼製乾貨貨櫃

外部尺寸			內部尺寸			重量限制				櫃門內徑	
長	寬	高	長	寬	高	總重	空櫃重	貨物淨重	內容積	寬	高
20'-0"	8'-0"	8'-6"	19'-4 13/16"	7'-8 19/32"	7'-9 57/64"	52,910 lb	5,140 lb	47,770 lb	1,169	7'-8 1/8"	7'-5 3/4"
6.058 m	2.438 m	2.591 m	5.898 m	2.352 m	2.385 m	24,000 kg	2,330 kg	21,670 kg	33.1	2.343 m	2.280 m



1.總重為 30,480 KG 之20呎貨櫃櫃號始於 EMCU 3204073 及 EISU 3568118。  
2.上述資料僅供參考，實際尺寸及重量應以各櫃櫃體所標示者為準。

## 四十呎鋼製乾貨貨櫃

外部尺寸			內部尺寸			重量限制				櫃門內徑	
長	寬	高	長	寬	高	總重	空櫃重	貨物淨重	內容積	寬	高
40'-0"	8'-0"	8'-6"	39'-5 45/64"	7'-8 19/32"	7'-9 57/64"	67,200 lb	8,820 lb	58,380 lb	2,385	7'-8 1/8"	7'-5 3/4"
12.192 m	2.438 m	2.591 m	12.032 m	2.352 m	2.385 m	30,480 kg	4,000 kg	26,480 kg	67.5	2.343 m	2.280 m



上述資料僅供參考，實際尺寸及重量應以各櫃櫃體所標示者為準。

## 四十呎超高鋼製乾貨貨櫃

外部尺寸			內部尺寸			重量限制				櫃門內徑	
長	寬	高	長	寬	高	總重	空櫃重	貨物淨重	內容積	寬	高
40'-0"	8'-0"	9'-6"	39'-5 45/64"	7'-8 19/32"	8'-9 15/16"	67,200 lb	9,260 lb	57,940 lb	2,690	7'-8 1/8"	8'-5 49/64"
12.192 m	2.438 m	2.896 m	12.032 m	2.352 m	2.69 m	30,480 kg	4,200 kg	26,280 kg	76.2	2.343 m	2.585 m



上述資料僅供參考，實際尺寸及重量應以各櫃櫃體所標示者為準。

## 四十五呎超高鋼製乾貨貨櫃(一)

外部尺寸			內部尺寸			重量限制				櫃門內徑	
長	寬	高	長	寬	高	總重	空櫃重	貨物淨重	內容積	寬	高
45'-0"	8'-0"	9'-6"	44'-5 7/10"	7'-8 19/32"	8'-10 17/64"	67,200 lb	10,580 lb	56,620 lb	3,040	7'-8 1/8"	8'-5 3/4"
13.716 m	2.438 m	2.896 m	13.556 m	2.352 m	2.698 m	30,480 kg	4,800 kg	25,680 kg	86.1	2.340 m	2.585 m



上述資料僅供參考，實際尺寸及重量應以各櫃櫃體所標示者為準。

## 四十五呎超高鋼製乾貨貨櫃(二)

外部尺寸			內部尺寸			重量限制				櫃門內徑	
長	寬	高	長	寬	高	總重	空櫃重	貨物淨重	內容積	寬	高
45'-0"	8'-0"	9'-6"	44'-5 7/10"	7'-8 19/32"	8'-10 17/64"	67,200 lb	10,858 lb	56,342 lb	3,040	7'-8 1/8"	8'-5 3/4"
13.716 m	2.438 m	2.896 m	13.556 m	2.352 m	2.698 m	30,480 kg	4,870 kg	25,610 kg	86	2.340 m	2.585 m



1.EISU 804001~EISU 804500; EMCU 801001~EMCU 802500 2.上述資料僅供參考，實際尺寸及重量應以各櫃櫃體所標示者為準。

如您想深入瞭解海運貨櫃如何平衡堆積與船邊如何固定作業時，請來電聯絡，我們會有專人講解。  
<http://ndlii.com> 04-22620983 恩得利 物流團隊 永遠提供您最好的報關服務+便宜合理收費

# 長榮海運貨櫃規格明細表

本頁資料及圖片翻拍自長榮海運網站

## 四十五呎超高鋼製乾貨貨櫃(三)

外部尺寸			內部尺寸			重量限制			櫃門內徑		
長	寬	高	長	寬	高	總重	空櫃重	貨物淨重	內容積	寬	高
45'-0"	8'-0"	9'-6"	44'-5 7/10"	7'-8 19/32"	8'-10 17/64"	71,650 lb	10,360 lb	61,290 lb	3,040	7'-8"	8'-6"
13.716 m	2.438 m	2.896 m	13.556 m	2.352 m	2.698 m	32,500 kg	4,700 kg	27,800 kg	86	2.340 m	2.585 m



1.EISU 802001~EISU 804000 2.上述資料僅供參考，實際尺寸及重量應以各櫃櫃體所標示者為準。

## 二十呎鋼製冷凍貨櫃

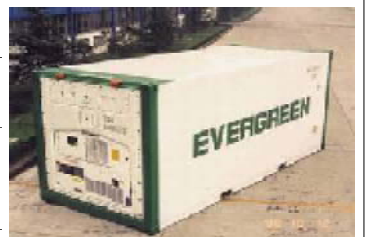
外部尺寸			內部尺寸			設計內部容積	製冷能力	通風量	
長	寬	高	長	寬	高	(附註1)	瓦(千卡)/攝氏(華氏)	立方呎/分	立方公尺/小時
20'-0"	8'-0"	8'-6"	18'-17/32"	7'-6 15/32"	7'-5 39/54"	1,016 立方呎	11,000(9,460)/1.7(35) 6,280(5,400)/-18(0)	0-106	0-180
6.058 m	2.438 m	2.591 m	5.500 m	2.298 m	2.276 m	28.8 立方米	10,550(9,073)/2(35) 6,150(5,289)/-18(0)	0-142	0-240
<b>重量限制</b>									
<b>總重</b>			<b>空櫃重</b>				<b>機型</b>	<b>設溫之容許誤差</b>	
67,180 lb			6,700 lb				MHICPE14-2BAIIIIEU	+0.25C	
30,480 kg			3,020 kg				CARRIER 69NT40-551-501	+0.25C	



1.此為設計內部容積，實際貨物裝載仍應低於櫃內貨物線，以利冷空氣循環。  
2.上述資料僅供參考，實際尺寸及重量應以各櫃櫃體所標示者為準。  
3.上述所列機型僅為圖片中所示者，其餘仍以各櫃所裝備之機型為準。

## 二十呎鋁製冷凍貨櫃

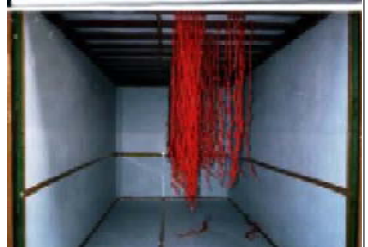
外部尺寸			內部尺寸			設計內部容積	製冷能力	通風量	
長	寬	高	長	寬	高	(附註1)	瓦(千卡)/攝氏(華氏)	立方呎/分	立方公尺/小時
20'-0"	8'-0"	8'-6"	17'-0"	7'-6"	7'-3"	989 立方呎	11,000(9,460)/1.7(35) 6,280(5,400)/-18(0)	0-106	0-180
6.058 m	2.438 m	2.591 m	5.480 m	2.286 m	2.235 m	28 立方米	<b>重量限制</b>		
							<b>總重</b>	<b>空櫃重</b>	
							52,800 lb	6,170 lb	
<b>機型:</b> MHICPE14-2BAIIIIEU							24,000 kg	2,800 kg	
<b>設溫之容許誤差:</b> +0.25C									



1.此為設計內部容積，實際貨物裝載仍應低於櫃內貨物線，以利冷空氣循環。  
2.上述資料僅供參考，實際尺寸及重量應以各櫃櫃體所標示者為準。  
3.上述所列機型僅為圖片中所示者，其餘仍以各櫃所裝備之機型為準。

## 四十呎超高成衣櫃

外部尺寸			內部尺寸			重量限制			櫃門內徑	
長	寬	高	長	寬	高	總重	空櫃重	貨物淨重	寬	高
40'-0"	8'-0"	9'-6"	39'-5 45/64"	7'-8 19/32"	8'-9 15/16"	67,200 lb	9,172 lb	58,028 lb	7'-8 1/8"	8'-5 49/64"
12.19 m	2.44 m	2.90 m	12.03 m	2.35 m	2.69 m	30,480 kg	4,200 kg	26,280 kg	2.343 m	2.585 m



上述資料僅供參考，實際尺寸及重量應以各櫃櫃體所標示者為準。

## 二十呎油槽櫃

內部尺寸			重量限制				工作溫度
長	寬	高	總重	空櫃重	貨物淨重	內容積	
20'-0"	8'-0"	8'-6"	36,000 kg	3,385 kg	32,615 kg	24,000 litres	-20°C to 130°C
6.058 m	2.438 m	2.591 m	上述油槽櫃僅用於集團屬輪上，做為貨櫃式發電機之供油使用，不對外營運。				



如您想深入瞭解海運貨櫃如何平衡堆積與船邊如何固定作業時，請來電聯絡，我們會有專人講解。  
<http://ndlii.com> 04-22620983 恩得利 物流團隊 永遠提供您最好的報關服務+便宜合理收費

# 長榮海運貨櫃規格明細表

本頁資料及圖片翻拍自長榮海運網站

## 四十呎超高鋼製冷凍貨櫃

外部尺寸			內部尺寸			設計內部容積	製冷能力	通風量	
長	寬	高	長	寬	高	(附註1)	瓦(千卡)/攝氏(華氏)	立方呎/分	立方公尺/小時
40'-0"	8'-0"	9'-6"	37'-11 55/64"	7'-6 15/32"	8'-4 5/32"	2,384 立方呎	11,000(9,460)/1.7 (35) 6,280(5,400)/-18(0)	0-106	0-180
12.192 m	2.438 m	2.896 m	11.585 m	2.290 m	2.544 m	67.5 立方米	10,550(9,073)/2(35) 6,150(5,289)/-18(0)	0-142	0-240
<b>重量限制</b>									
<b>總重</b>			<b>空櫃重</b>			<b>機型:</b>		<b>設溫之容許誤差</b>	
74,960 lb			10,490lb			MHICPE16-2BAIIIIV		+0.25C	
34,000 kg			4,760 kg			CARRIER 69NT40-551-501		+0.25C	



1.此為設計內部容積，實際貨物裝載仍應低於櫃內貨物線，以利冷空氣循環。  
2.上述資料僅供參考，實際尺寸及重量應以各櫃櫃體所標示者為準。  
3.上述所列機型僅為圖片中所示者，其餘仍以各櫃所裝備之機型為準。

## 四十呎超高鋁製冷凍貨櫃

外部尺寸			內部尺寸			設計內部容積	製冷能力	通風量	
長	寬	高	長	寬	高	(附註1)	瓦(千卡)/攝氏(華氏)	立方呎/分	立方公尺/小時
40'-0"	8'-0"	9'-6"	37'-11"	7'-6"	8'-2"	2,340 立方呎	11,000(9,460)/1.7(35) 6,280(5,400)/-18(0)	0-106	0-180
12.192 m	2.438 m	2.896 m	11.563 m	2.286 m	2.5047 m	66.27 立方米	<b>重量限制</b>		
<b>機型:</b> MHICPE14-2BAIIIA/ES							67,200 lb	9,480 lb	
<b>設溫之容許誤差:</b> +0.25C							30,480 kg	4,300 kg	



1.此為設計內部容積，實際貨物裝載仍應低於櫃內貨物線，以利冷空氣循環。  
2.上述資料僅供參考，實際尺寸及重量應以各櫃櫃體所標示者為準。  
3.上述所列機型僅為圖片中所示者，其餘仍以各櫃所裝備之機型為準。

## 二十呎全高開頂貨櫃

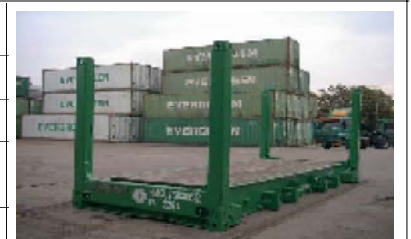
外部尺寸			內部尺寸			重量限制			
長	寬	高	長	寬	高	總重	空櫃重	貨物淨重	內容積
20'-0"	8'-0"	8'-6"	19'-4"	7'-8 1/2"	7'-8 1/8"	44,800 lb	4,850 lb	39,950 lb	1,148
6.058 m	2.438 m	2.591 m	5.898 m	2.352 m	2.342 m	20,320 kg	2,200 kg	18,120 kg	32.5



UGMU 490001~UGMU 490150, EMCU 460261~EMUC 460520, EISU 460001~EISU 460400  
上述資料僅供參考，實際尺寸及重量應以各櫃櫃體所標示者為準。

## 二十呎角柱可折疊式之床式、平台兩用貨櫃

外部尺寸			內部尺寸			重量限制			
長	寬	高	長	寬	高	總重	空櫃重	貨物淨重	內容積
20'-0"	8'-0"	8'-6"	18'-6 7/16"	6'-7 59/64"	6'-9 39/64"	66,140 lb	6,150 lb	59,990 lb	
6.058 m	2.438 m	2.591 m	5.650 m	2.030 m	2.073 m	30,000 kg	2,790 kg	27,210 kg	



1.EMCU 760321~EMCU 760520 2.上述資料僅供參考，實際尺寸及重量應以各櫃櫃體所標示者為準。

## 四十呎全高開頂貨櫃

外部尺寸			內部尺寸			重量限制			
長	寬	高	長	寬	高	總重	空櫃重	貨物淨重	內容積
40'-0"	8'-0"	8'-6"	39'-5"	7'-8 1/2"	7'-8 1/8"	67,200 lb	9,040 lb	58,160 lb	2,327
12.192 m	2.438 m	2.591 m	12.034 m	2.352 m	2.330 m	30,480 kg	4,100 kg	26,380 kg	65.9



1.EMCU400362~ 400810; UGMU407001~ 407050; EISU400001~ 400600 2.上述資料僅供參考，實際尺寸及重量應以各櫃櫃體所標示者為準。

如您想深入瞭解海運貨櫃如何平衡堆積與船邊如何固定作業時，請來電聯絡，我們會有專人講解。  
<http://ndlii.com> 04-22620983 恩得利 物流團隊 永遠提供您最好的報關服務+便宜合理收費

# 長榮海運貨櫃規格明細表

本頁資料及圖片翻拍自長榮海運網站

## 二十呎前後板框可折疊式之床式、平台兩用貨櫃

外部尺寸			內部尺寸			重量限制		
長	寬	高	長	寬	高	總重	空櫃重	貨物淨重
20'-0"	8'-0"	8'-6"	18'-5 62/64"	7'-3 46/64"	7'-3 59/64"	74,950 lb	6,370 lb	68,580 lb
6.058 m	2.438 m	2.591 m	5.638 m	2.228 m	2.233 m	34,000 kg	2,890 kg	31,110 kg



1.EISU 750000~EISU 750300 2.上述資料僅供參考，實際尺寸及重量應以各櫃櫃體所標示者為準。

## 二十呎貨櫃式發電機櫃

外部尺寸			內部尺寸			重量限制				
長	寬	高	長	寬	高	總重	空櫃重	貨物淨重	供電量	插座數
20'-0"	8'-0"	8'-6"	19'-4 13/16"	7'-8 19/32"	7'-9 57/64"	8,500 kg	2,400 kg	6,100 kg	450 kw	40
6.058 m	2.438 m	2.591 m	5.898 m	2.352 m	2.385 m					



上述發電機僅用於集團屬輪上，供應冷凍櫃插電使用，不對外營運。

## 四十呎角柱可折疊式之床式、平台兩用貨櫃

外部尺寸			內部尺寸			重量限制		
長	寬	高	長	寬	高	總重	空櫃重	貨物淨重
40'-0"	8'-0"	8'-6"	38'-7 15/16"	6'-7 59/64"	6'-4 1/2"	99,210 lb	11,908 lb	87,302 lb
12.192 m	2.438 m	2.591 m	11.784 m	2.030 m	1.943 m	45,000 kg	5,400 kg	39,600 kg



1.UGMU 707001~UGMU 707050; EMCU 700251~EMCU 700450 2.上述資料僅供參考，實際尺寸及重量應以各櫃櫃體所標示者為準。

## 四十呎前後板框可折疊式之床式、平台兩用貨櫃

外部尺寸			內部尺寸			重量限制		
長	寬	高	長	寬	高	總重	空櫃重	貨物淨重
40'-0"	8'-0"	8'-6"	38'-7 39/64"	7'-3 46/64"	6'-4 61/64"	99,210 lb	10,140 lb	89,407 lb
12.192 m	2.438 m	2.591 m	11.776 m	2.228 m	1.955 m	45,000 kg	4,600 kg	40,400 kg



1.EISU 710000~EISU 710500, EMCU 700451~EMCU 700650 2.上述資料僅供參考，實際尺寸及重量應以各櫃櫃體所標示者為準。

**海運(材積)單位換算:** 1立方公尺(CBM)=35.315英材(立方英尺)(CU.FT) 1英材(立方英尺)(CU.FT)=1728立方英吋(CU.IN)

**空運(材積重)單位換算:**以公分為單位，LxWxH/6000得到的數字，和總毛重兩者相比較，取其大者為材積重(VOLUMN WEIGHT)

如您想深入瞭解海運貨櫃如何平衡堆積與船邊如何固定作業時，請來電聯絡，我們會有專人講解。  
<http://ndlii.com> 04-22620983 恩得利 物流團隊 永遠提供您最好的報關服務+便宜合理收費